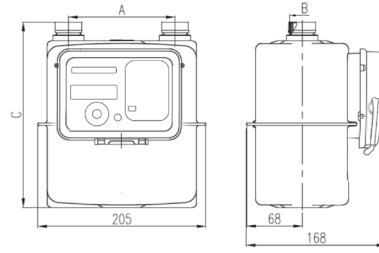




Medidor de Gas Volumétrico con CAT-M1



Dimensiones



Tamaño mm
G1.6 / WG2.5 / G4

B: M30 x 2 - 6 g
G 3/4B
G 7/8B
G1B
G1 1/4B
NPT 3/4"

C: 226 0 228

A: 110 (±0.5)
/130 (±0.5)

Especificaciones Técnicas

Parámetro	Unidad	G1.6	WG2.5	G4
Flujo Nominal Qn	m³/h	1.6	2.5	4
Flujo Máximo Qmax	m³/h	2.5	6	6
Flujo Mínimo Qmin	m³/h	0.016	0.016	0.04
Pérdida de Presión	Pa	≤250		
Pango de presión	kPa	0.5-50		
Error de indicación		0.1Qmax ≤ Q ≤ Qmax ±1.5% Qmin ≤ Q ≤ 0.1Qmax ±3%		
Método de recolección de datos		Doble interruptor de lengüeta		
Material del medidor base		Aluminio		
Material de la carcasa		ABS+GF		
Corriente de sueño estático		≤17uA		
Rango de temperatura de trabajo		-10 ~+40		
Rango de temperatura de almacenamiento		-20 ~+60		
Rango de humedad de operación		5-93% sin condensación		
Rango de voltaje de trabajo		3.0V- 4.3V		
Especificaciones de la batería		ER26500, 3.6V, 8500mAh (reemplazable)		
Vida útil de la batería		Reporte de datos una vez por semana		
Nivel de impermeabilidad del medidor		IP67		
Comunicaciones		CAT-M1		
Bandas de frecuencia soportadas		B1, B4, B5, B28		



Cobertura amplia:
CAT-M1 opera en redes 4G



Cumple con las exigencias de
EN1359:1998 / A1:2006 y OIML R137 (2012).



Batería de litio con vida útil de
larga duración



Intervalo de informes configurable



Transmisión de datos inalámbrica
de largo alcance



Control remoto de válvula



Alarmas por fallas o manipulaciones
(intentos de fraude) del equipo

