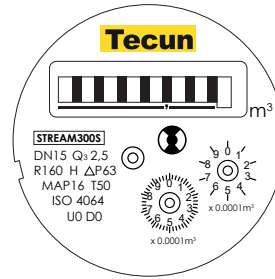




Medidor de Agua Chorro Múltiple STREAM300S



Pre equipado para lectura remota con salida de pulsos.

Datos Técnicos (CLASE)

	Dn	mm in	15 1/2"	15 1/2"	20 1"
Clase metrológica			B/C	B/C	B/C
Caudal máximo	Q _{máx.}	m ³ /h	3	3	5
Caudal nominal	P _n	m ³ /h	1.5	1.5	2.5
Caudal transitorio	Q _t	l/h	120/22.5	120/22.5	200/37.5
Caudal mínimo	Q _{min}	l/h	30 / 15	30 / 15	50 / 25

Datos Técnicos (Q3/Q1)

	Dn	mm in	15 1/2"	15 1/2"	20 3/4"
Principio de medición			Medidor de Chorro Múltiple		
Material			Composite		
Registro			Súper Seco, IP68		
Rango de medición	R	Q ₃ /Q ₁	80/100/125/160	80/100/125/160	80/100/125/160
Caudal Máximo	Q ₄	m ³ /h	3.125	3.125	5
Caudal permanente	Q ₃	m ³ /h	2.5	2.5	4
Caudal transitorio	Q ₂	l/h	50/40/32/25	50/40/32/25	80/64/512/40
Caudal mínimo	Q ₁	l/h	31.25/25/20/15.625	31.25/25/20/15.625	50/40/32/25
Pérdida máxima de presión en Q ₃	ΔP	bar	0.63	0.63	0.63
Clase de temperatura	-	°C	T50 (0.1 - 50°C)		
Rango de temperatura de trabajo			T50 (0.1 - 50°C)		
Rango de visualización	Min Max	m ³	0.00002 99999.99998		
Presión máxima de funcionamiento	P _{máx.}	bar	16		
Rango de presión de trabajo	-	bar	0.3 - 16		
Posición de trabajo			H		
Error máximo permisible	E	%	±5%(Q ₁ ≤Q<Q ₂); ±2%(Q ₂ ≤Q≤Q ₄)		
Dimensiones	L	mm	165	190	190
	L+H ^(*)	mm	259	284	294
	B	mm	88	88	88
	H	mm	114	114	114
	G	in	3/4"	3/4"	1"
	T	in	1/2"	1/2"	3/4"
Peso/ Peso con conectores		Kg	0.60	0.62	0.65

L+H^()= Longitud total de los conectores



Medidor chorro múltiple, registro de tipo seco con transmisión magnética.



Registro herméticamente sellado y protegido contra interferencia magnética externa.



Conexión de rosca de aleación de cobre. (Opcional)



Comunicaciones LoRaWAN



Precisión óptima con caudal de arranque muy bajo.



Operación de larga duración y bajo mantenimiento.



SC-CER379312



OS-CER534046



CO-SC-CER379312

Tecun
Beyond Ideas

tecun.com

