



Medidor chorro múltiple, registro de tipo seco con transmisión magnética.



Registro herméticamente sellado y protegido contra interferencia magnética externa.



Conexión de rosca de aleación de cobre. (Opcional)



Comunicaciones LoRaWAN



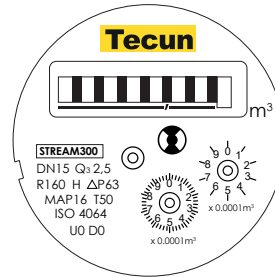
Precisión óptima con caudal de arranque muy bajo.



Operación de larga duración y bajo mantenimiento.



## Medidor de Agua Chorro Múltiple STREAM300



Pre equipado para lectura remota con salida de pulsos.

### Datos Técnicos (CLASE)

	Dn	mm in	15 1/2"	15 1/2"	20 1"
<b>Diámetro nominal</b>					
<b>Clase metrológica</b>			B/C	B/C	B/C
<b>Caudal máximo</b>	Q <sub>máx.</sub>	m <sup>3</sup> /h	3	3	5
<b>Caudal nominal</b>	P <sub>n</sub>	m <sup>3</sup> /h	1.5	1.5	2.5
<b>Caudal transitorio</b>	Q <sub>t</sub>	l/h	120/22.5	120/22.5	200/37.5
<b>Caudal mínimo</b>	Q <sub>min</sub>	l/h	30 / 15	30 / 15	50 / 25

### Datos Técnicos (Q3/Q1)

	Dn	mm in	15 1/2"	15 1/2"	20 3/4"
<b>Diámetro nominal</b>					
<b>Principio de medición</b>			Medidor de Chorro Múltiple		
<b>Material</b>			Composite		
<b>Registro</b>			Súper Seco, IP68		
<b>Rango de medición</b>	R	Q <sub>3</sub> /Q <sub>1</sub>	80/100/125/160	80/100/125/160	80/100/125/160
<b>Caudal Máximo</b>	Q <sub>4</sub>	m <sup>3</sup> /h	3.125	3.125	5
<b>Caudal permanente</b>	Q <sub>3</sub>	m <sup>3</sup> /h	2.5	2.5	4
<b>Caudal transitorio</b>	Q <sub>2</sub>	l/h	50/40/32/25	50/40/32/25	80/64/512/40
<b>Caudal mínimo</b>	Q <sub>1</sub>	l/h	31.25/25/20/15.625	31.25/25/20/15.625	50/40/32/25
<b>Pérdida máxima de presión en Q3</b>	ΔP	bar	0.63	0.63	0.63
<b>Clase de temperatura</b>	-	°C	T50 (0.1 - 50°C)		
<b>Rango de temperatura de trabajo</b>	-	°C	T50 (0.1 - 50°C)		
<b>Rango de visualización</b>	Min Max	m <sup>3</sup>	0.00002 99999.99998		
<b>Presión máxima de funcionamiento</b>	P <sub>máx.</sub>	bar	16		
<b>Rango de presión de trabajo</b>	-	bar	0.3 - 16		
<b>Posición de trabajo</b>			H		
<b>Error máximo permisible</b>	E	%	±5%(Q <sub>1</sub> ≤ Q < Q <sub>2</sub> ); ±2%(Q <sub>2</sub> ≤ Q ≤ Q <sub>4</sub> )		
<b>Dimensiones</b>	L	mm	165	190	190
	<sup>a</sup> L+H <sup>(*)</sup>	mm	259	284	294
	B	mm	88	88	88
	H	mm	114	114	114
	G	in	3/4"	3/4"	1"
	T	in	1/2"	1/2"	3/4"
<b>Peso/ Peso con conectores</b>		Kg	0.60	0.62	0.65

\*L+H<sup>(\*)</sup>= Longitud total de los conectores

**Tecun**  
Beyond Ideas

tecun.com

