

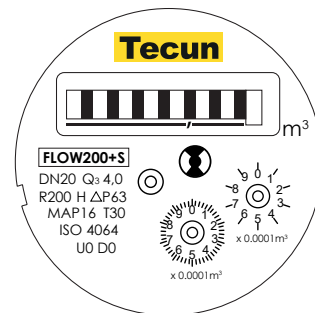


Medidor de Agua Chorro Único FLOW200



FLOW200-NK es con salida de pulso (lengüeta) para lectura remota, valor de pulso estándar 10I / pulso.

FLOW200-LoRa está equipado con disco modulador para escaneo no reactivo para comunicación por radio (LoRa).



Datos Técnicos (CLASE)

Diámetro nominal	Dn	mm in	15 1/2"	20 3/4"
Clase metrológica			C	C
Caudal máximo	Q _{máx.}	m ³ /h	3	5
Caudal nominal	P _n	m ³ /h	1.5	2.5
Caudal transitorio	Q _t	m ³ /h	0.025	0.0375
Caudal mínimo	Q _{min}	m ³ /h	0.015	0.025
Pérdida máxima de presión en Q _{máx.}	ΔP	bar	1.0	

Datos Técnicos (Q3/Q1)

Diámetro nominal	Dn	mm in	15 1/2"	20 3/4"
Principio de medición			Medidor de Chorro Único	
Material			Composite	
Registro			Súper seco	
Rango de medición	R	Q3/Q1	200	
Caudal Máximo	Q4	m ³ /h	5	5
Caudal permanente	Q3	m ³ /h	2.5	4
Caudal transitorio	Q2	l/h	0.025	0.04
Caudal mínimo	Q1	l/h	0.015625	0.025
Pérdida máxima de presión en Q3	ΔP	bar	0.63	0.63
Clase de temperatura			T50 (01 - 50°C)	
Rango de temperatura de trabajo			T50 (01 - 50°C)	
Rango de visualización	Min/Max	m ³	0.00005 99999.99995	
Presión máxima de funcionamiento	P _{máx.}	bar	16	
Rango de presión de trabajo		bar	0.3-16	
Posición de trabajo			H	
Error máximo permisible	E	%	±5% (Q1 ≤ Q < Q2) T50: ±2% (Q2 ≤ Q ≤ Q4)	
Dimensiones	L	mm	110/115/170	130
	B	mm	80	80
	H	mm	90	90
	G	in	3/4"	1"
	T	in	1/2"	3/4"
Peso/ Peso con conectores	En	Kg	0.65/0.66/0.75	0.83

*El producto puede variar en apariencia con respecto a la imagen mostrada.



Chorro único, registro de tipo seco con transmisión magnética, cuerpo en composite



Pre-equipado para comunicaciones (LoRaWAN, NB-IoT, etc.)



Registro herméticamente sellado con rotación 360° y protegido contra interferencia magnética externa.



Precisión óptima con caudal de arranque según modelo

Tecun
Beyond Ideas

tecun.com

