

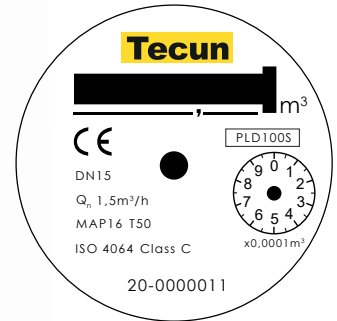


Medidor de Agua Volumétrico PLD100S



Mod. PLD100S–NK con salida de pulsos (lengüeta) para lectura remota.

Mod. PLD100S–LoRa está equipado con disco modulador para escaneo no reactivo para comunicación por radio (LoRa).



Datos Técnicos (CLASE)

Diámetro nominal	Dn	mm in	15 1/2"	15 1/4"	20 3/4"
Clase metrológica			C/D		
Caudal máximo	Q _{máx.}	m ³ /h	3	3	5
Caudal nominal	P _n	m ³ /h	1.5	1.5	2.5
Caudal transitorio	Q _t	l/h	22.5/11.5	22.5/11.5	37.5/18.75
Caudal mínimo	Q _{min}	l/h	15/7.5	15/7.5	25/12.5
Pérdida máxima de presión en Q _{máx.}	ΔP	bar	1.0		

Datos Técnicos (Q3/Q1)

Diámetro nominal	Dn	mm in	15 1/2"	15 1/4"	20 3/4"
Principio de medición			Medidor de agua de pistón rotativo volumétrico		
Material			Composite		
Registro			Tipo seco		
Rango de medición	R	Q3/Q1	160/200250		
Caudal Máximo	Q4	m ³ /h	3.125	3.125	5
Caudal permanente	Q3	m ³ /h	2.5	2.5	4
Caudal transitorio	Q2	l/h	25/2016	25/2016	40/32/25.6
Caudal mínimo	Q1	l/h	15.625/12.5/10	15.625/12.5/10	25/20/16
Pérdida máxima de presión en Q3	ΔP	bar	0.63		
Clase de temperatura	-	°C	T50 (0.1 - 50°C)		
Rango de temperatura de trabajo					
Rango de visualización	Min Max	m ³	0.00005 99999.99995		
Presión máxima de funcionamiento	P _{máx.}	bar	16		
Rango de presión de trabajo	-	bar	0.3-16		
Posición de trabajo			Cualquier posición		
Error máximo permisible	E	%	±5%(Q1≤Q<Q2) T50: ± 2% (Q2≤Q≤Q4)		
Dimensiones	L	mm	165	190	190
	L+ ⁽¹⁾	mm	259	284	294
	B	mm	100	100	100
	H	mm	114	114	115
	G	in	3/4"	3/4"	1"
	T	in	1/2"	1/2"	3/4"
Peso/ Peso con conectores	En	Kg	0.54/0.60	0.60/0.65	0.58/0.66



Pistón rotativo volumétrico, registro de tipo seco con transmisión magnética.



Registro sellado herméticamente, y protegido contra interferencias magnéticas externas.



Comunicaciones LoRaWAN



Salida de pulsos (lengüeta) para lectura remota.



Conexión de rosca de aleación de cobre.



Precisión óptima con caudal de arranque muy bajo.



SC-CER379312



OS-CER634046



CO-SC-CER379312

Tecun
Beyond Ideas

tecun.com

