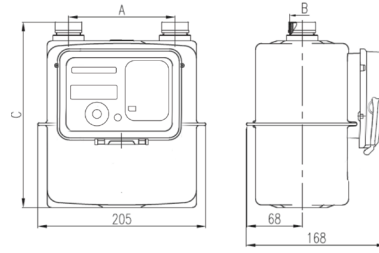




Medidor de Gas Volumétrico con Comunicaciones



Dimensiones



Tamaño mm
G1.6 / WG2.5 / G4

B: M30 x 2 - 6 g
G 3/4" B
G 7/8" B
G1 B
G1 1/4" B
NPT 3/4"

C: 226 0 228

A: 110 (±0.5)
/130 (±0.5)

Especificaciones Técnicas

Parámetro	Unidad	G1.6	WG2.5	G4
Flujo Nominal Q _n	m ³ /h	1.6	2.5	4
Flujo Máximo Q _{max}	m ³ /h	2.5	6	6
Flujo Mínimo Q _{min}	m ³ /h	0.016	0.016	0.04
Pérdida de Presión	Pa	≤250		
Pango de presión	kPa	0.5-50		
Error permitido		0.1Q _{max} ≤ Q ≤ Q _{max} ±1.5% Q _{min} ≤ Q ≤ 0.1Q _{max} ±3%		
Método de recolección de datos		Doble read switch		
Material del medidor base		Acero		
Material de la carcasa		ABS+GF		
Corriente en reposo		≤17uA		
Rango de temperatura de trabajo		-10 ~ +40		
Rango de temperatura de almacenamiento		-20 ~ +60		
Rango de humedad de operación		5% - 93% (sin condensación)		
Rango de voltaje de trabajo		3.0V - 4.3V		
Especificaciones de la batería		ER26500, 3.6V, 8500mAh (reemplazable)		
Vida útil de la batería - T		≥10 años (aplican condiciones de uso)		
Hermeticidad		IP67		
Comunicaciones		CAT-M1 / LoRaWAN		
Bandas de frecuencia soportadas		B1, B4, B5, B28		

Cobertura amplia:
CAT-M1 opera en redes 4G / LoRaWAN

Cumple con las exigencias de
EN1359:1998 / A1:2006 y OIML R137 (2012).

Batería de litio con vida útil de
larga duración

Intervalo de informes configurable

Transmisión de datos inalámbrica
de largo alcance

Control remoto de válvula

Alarmas por fallas o manipulaciones
(intentos de fraude) del equipo



Núm. Cert.
1423.1305



Núm. Cert.
1423.1306

Tecun
Beyond Ideas

tecun.com

