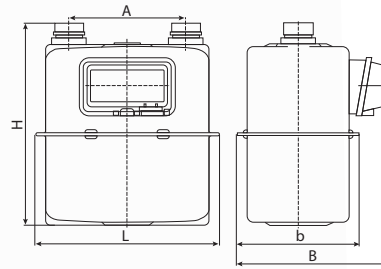




# Medidor de Gas Volumétrico WG2.5S

## Dimensiones



Tamaño mm

WG2.5S

L: 205

B: 168

b: 136

H: 226

90 (±0.5)  
A: /110 (±0.5)  
/130 (±0.5)

## Especificaciones Técnicas

Parámetro	Descripción	WG2.5S
Flujo Nominal	Qn	2.5m³/h
Flujo Máximo	Qmax	6m³/h
Flujo Mínimo	Qmin	0.016m³/h
Presión Máxima de operación		0.5bar
Error máximo permitido	0.1 Qmax ≤ Q ≤ Qmax Qmin ≤ Q < 0.1 Qmax	± 1.5% ± 3%
Máx. pérdida de presión		≤ 2mbar
Display (max)		99999.9998m³/h
Display (min)		0.0002m³/h
Exactitud	Clase	Class 1.5
Volumen cíclico	Volumen Cavidad	1.2dm³
Consumo por pulso	Volumen por pulso	0.01 m³/pulso
Temp. de trabajo	Temp. Operacional	-25~55°C
Rosca de entrada y salida	Roscas	M26x1.5 / M30x2 / G¾
Distancia entre conductos de entrada y salida (A)	Distancia entre centros (mm)	90 (±0.5) / 110 (±0.5) / 130 (±0.5)
Peso	110/130 mm	1.8Kg
	152.4 mm	2.0Kg
Corrección por presión y temp.		Opcional
Cuerpo	Acero	Si
Certificación	OIML R137	Si
	EN1359	Si
Comunicaciones	Salida Pulsos	Opcional
Sistema Antirretorno	Protección flujo inverso	Opcional
	Compensación por Presión y Temperatura	Opcional
Válvula interna		Protección Qmax excedido
		Protección anti-magnética
		Protección por batería baja



Cumple con las exigencias de EN1359:1998 / A1:2006 y OIML R137 (2012).

Certificado por NMI de acuerdo a MID

Cuerpo en acero galvanizado con pintura primer electrostática para máxima resistencia a la corrosión

Resistencia a altas temperaturas por fuego hasta 0.1 bar de acuerdo a EN1359

Pérdida máxima de presión: <160 Pa a flujos de 6 m³/h

Registro de amplio rango de flujo desde 0.016 m³/h hasta 6 m³/h

Retroadaptable con salida de pulsos

Opcional: Preventor de flujo inverso



Núm. Cert. 1423.1305

Núm. Cert. 1423.1306

**Tecun**  
Beyond Ideas

tecun.com

