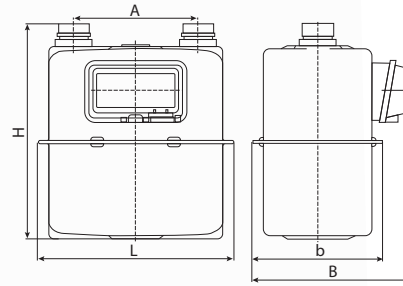




Medidor de Gas Volumétrico G1.6S



Dimensiones



Tamaño mm

G1.6S

L: 205

B: 168

b: 136

H: 226

90 (±0.5)
A: / 110 (±0.5)
/ 130 (±0.5)

Especificaciones Técnicas

Parámetro	Descripción	G1.6S
Flujo Nominal	Qn	16m³/h
Flujo Máximo	Qmax	2.5m³/h
Flujo Mínimo	Qmin	0.016m³/h
Presión Máxima de operación		0.5bar
Error máximo permitido	0.1 Qmax ≤ Q ≤ Qmax Qmin ≤ Q < 0.1 Qmax	± 1.5% ± 3%
Máx. pérdida de presión		≤ 2mbar
Display (max)		99999.9998m³/h
Display (min)		0.0002m³/h
Exactitud	Clase	Class 1.5
Volumen cíclico	Volumen Cavidad	1.2dm³
Consumo por pulso	Volumen por pulso	0.01 m³/pulso
Temp. de trabajo	Temp. Operacional	-25~55°C
Rosca de entrada y salida	Roscas	M26x1.5 / M30x2 / G¾
Distancia entre conductos de entrada y salida (A)	Distancia entre centros (mm)	90 (±0.5) / 110 (±0.5) / 130 (±0.5)
Peso	110/130 mm	1.8Kg
	152.4 mm	2.0Kg
Corrección por presión y temp.		Opcional
Cuerpo	Acero	Si
Certificación	OIML R137	Si
	EN1359	Si
Comunicaciones	Salida Pulsos	Opcional
Sistema Antirretorno	Protección flujo inverso	Opcional
	Compensación por Presión y Temperatura	Opcional
Válvula interna		Protección Qmax excedido
		Protección anti-magnética
		Protección por batería baja

Cumple con las exigencias de EN1359:1998 / A1:2006 y OIML R137 (2012).

Certificado por NMI de acuerdo a MID

Cuerpo en acero galvanizado con pintura primer electrostática para máxima resistencia a la corrosión

Resistencia a altas temperaturas por fuego hasta 0.1 bar de acuerdo a EN1359

Estabilidad operacional de larga vida gracias al uso de diafragmas de la más alta calidad

Retroadaptable con salida de pulsos

Opcional: Preventor de flujo inverso



Núm. Cert.
1423.1305

Núm. Cert.
1423.1306

Tecun
Beyond Ideas

tecun.com

