

CATÁLOGO DE PRODUCTOS



Tecun
Beyond Ideas

tecun.com

6 \

Línea Convencional Energía

13 \

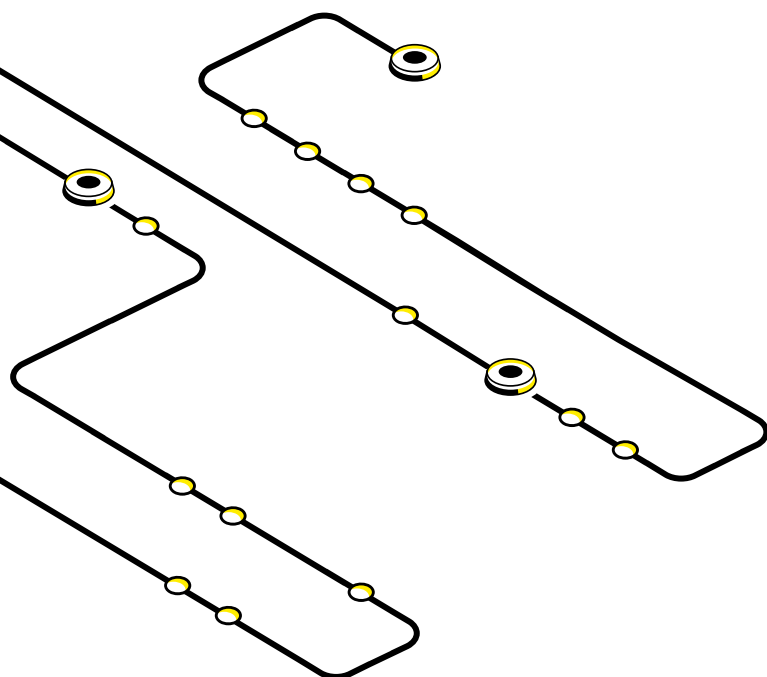
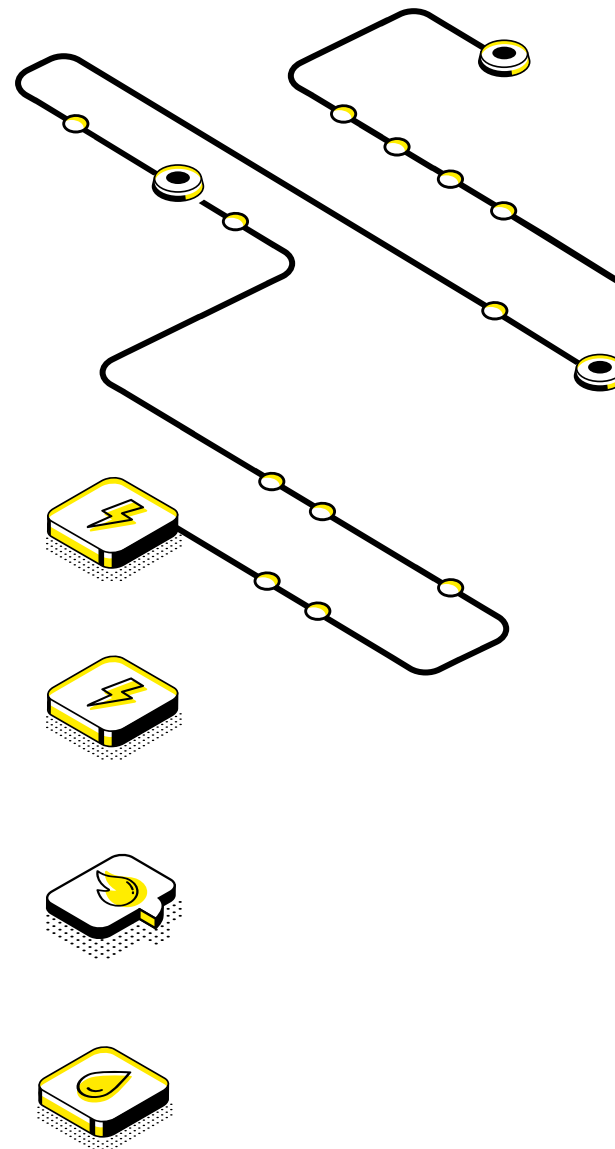
Línea Avanzada Energía

18 \

Línea Gas

25 \

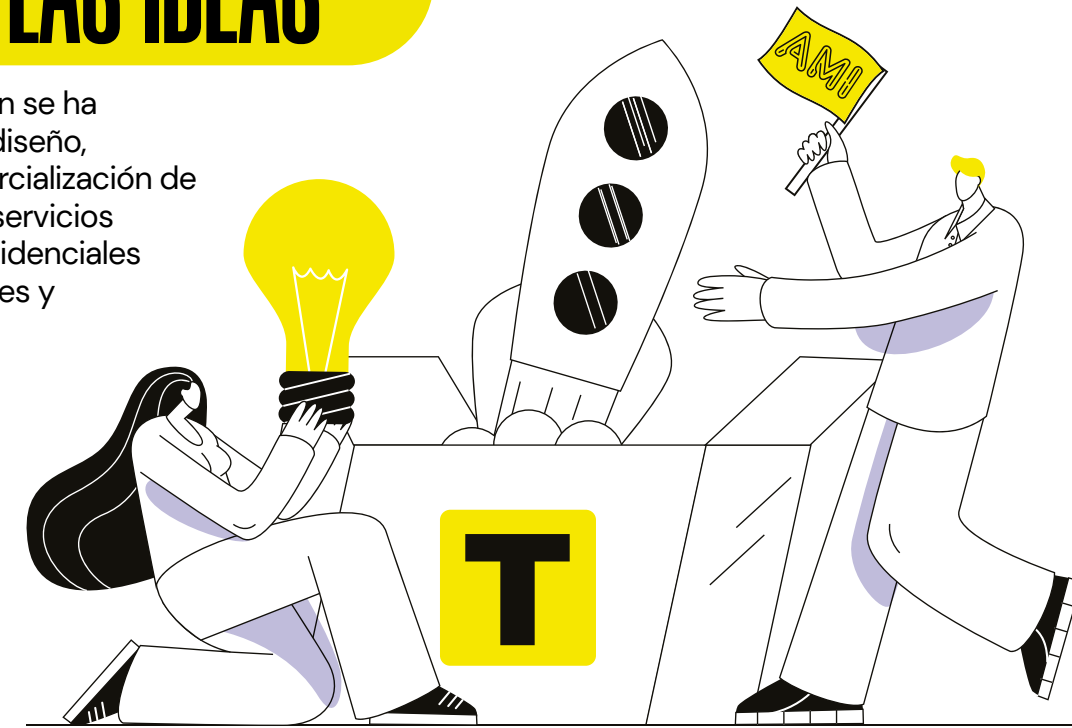
Línea Agua



MÁS ALLÁ DE LAS IDEAS

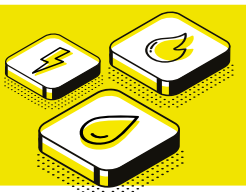
Durante los últimos años Tecun se ha enfocado en la investigación, diseño, desarrollo, fabricación y comercialización de sistemas de telemedición de servicios públicos tanto de usuarios residenciales como comerciales e industriales y telegestión de las mismas.

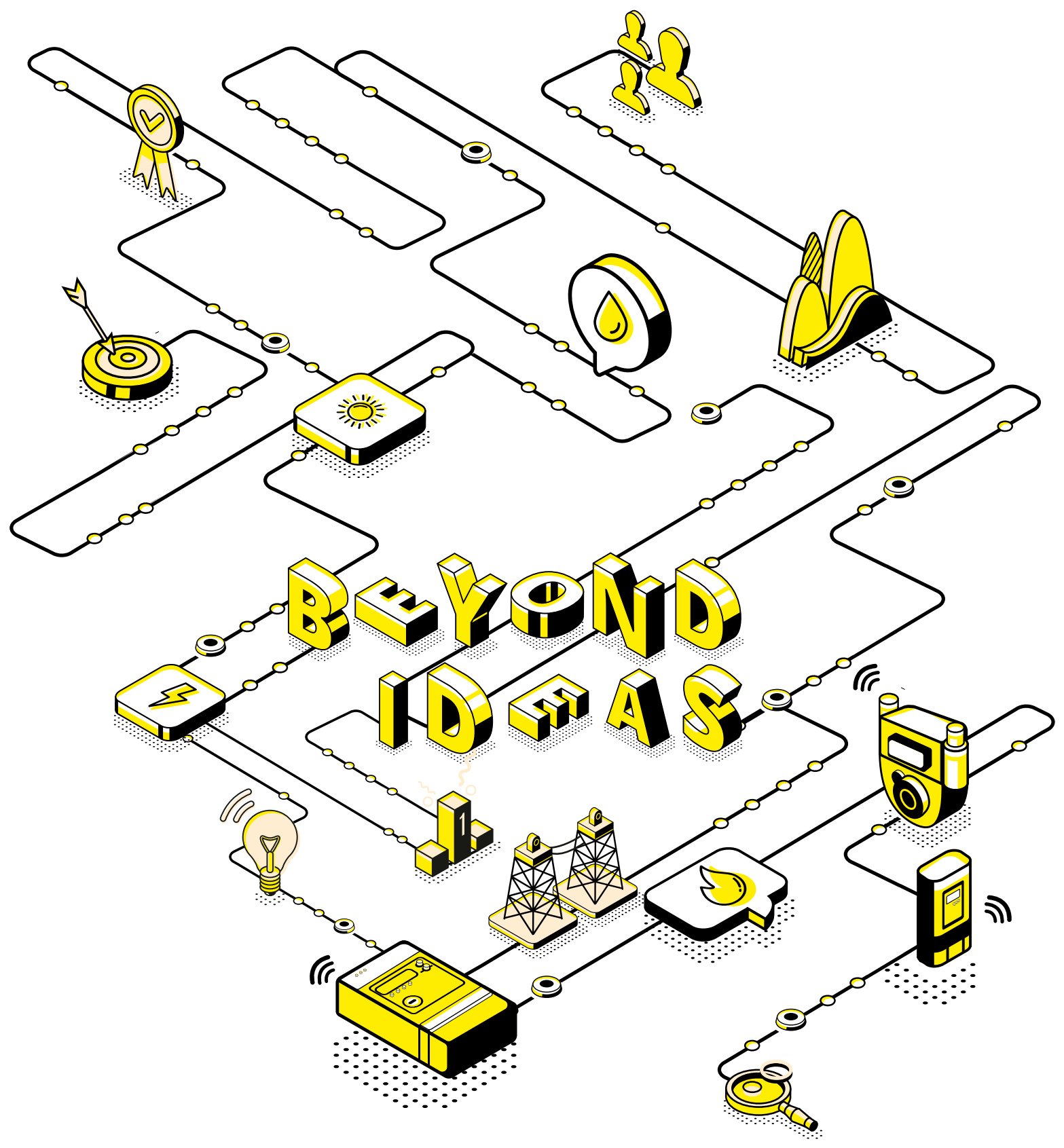
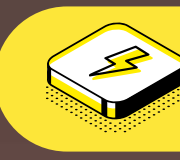
La fabricación e integración son subcontratadas a compañías de Estados Unidos, Europa y Asia. Para atender el sector energético de otros países, contamos con agentes desarrolladores de negocios en varios países de América Latina.



 <p>40 años en el mercado de la medición Tecun con su experiencia, es una importante empresa proveedora de productos y servicios asociados a la medición en los sectores de agua, gas, energía eléctrica y alternativas (solar).</p>	 <p>Alianzas con compañías mundiales Enlaces comerciales para Colombia y América Latina con industrias de Europa, Asia y Estados Unidos.</p>	 <p>Diseño, I+D, Ingeniería, Fabricación a la medida La unión perfecta de estos factores en la medición, dan grandes avances en su empresa brindando bajos costos, mayor satisfacción y productividad.</p>	 <p>Versatilidad y Adaptabilidad en cada Contexto Nos adaptamos a cada necesidad, cada ámbito y contexto que usted requiera: Prepago, Postpago, Telemedición, Medición Centralizada, IoT, NFC, WiSUN, LoRaWAN, GPRS, PLC, BPSK? Lo tenemos, y más!</p>	 <p>Ingeniería y consultoría Integral en IoT y M2M Soluciones en aplicación del Internet de las Cosas (IoT) como: Medición Inteligente, Ciudades Inteligentes, Ecosistemas Inteligentes, Control Industrial, Logística, Salud y Domótica.</p>	 <p>Sistema de Medición Avanzada AMI El sistema de última generación AMI de nuestros asociados de negocios y diseñado por TECUN es una red altamente integrada y una solución sistemática para medir, recopilar, almacenar y analizar el consumo de los usuarios en los servicios de electricidad, agua y gas.</p>
--	--	--	--	---	--

Diseñamos, fabricamos y suministramos sistemas de medición avanzados

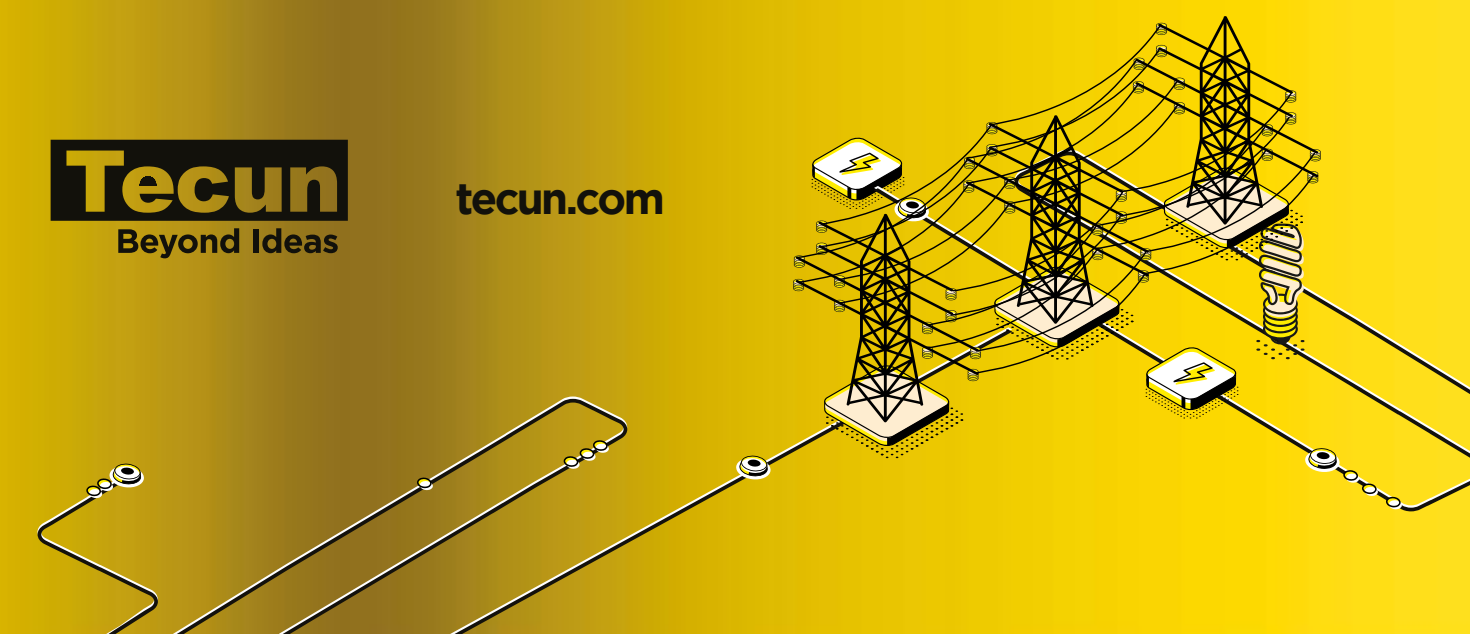




LÍNEA CONVENCIONAL

Tecun
Beyond Ideas

tecun.com





Medidor DDS994 Monofásico Bifilar

- Alta estabilidad y exactitud
- Gran sensibilidad
- Excelente comportamiento ante el fraude
- Bajo nivel de pérdidas
- Diseño compacto
- Altos niveles de confianza

Dimensiones

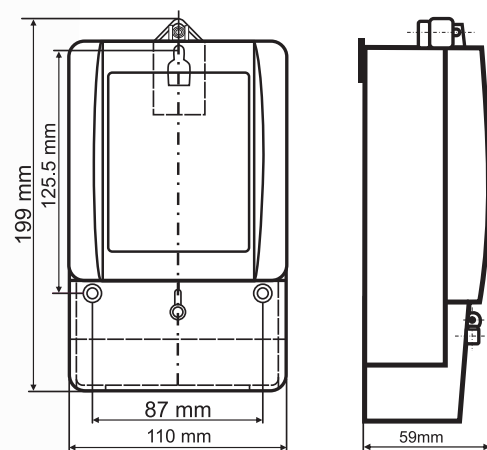
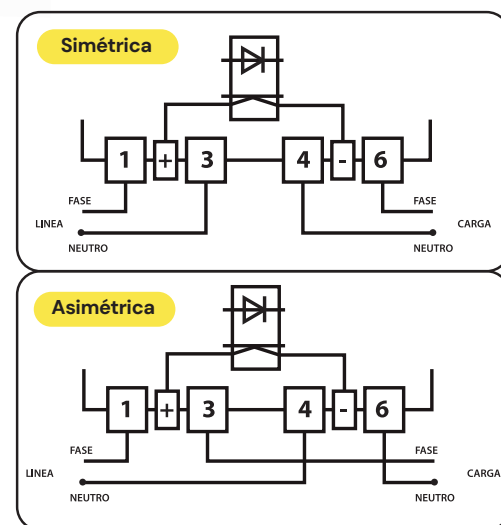


Diagrama De Conexión



Especificaciones Técnicas

*Registrador	LCD
Procesador	ADE7755
Norma	IEC 62053-23
Clase	1
Tipo de Conexión	DIN
Voltaje	120V
I _b (I _m)	5(100)A
Frecuencia	60 Hz
Constante	3200 Imp/kWh
Arranque	0.4%I _b
Peso	0.75Kg
Base y tapa principal	PC + 10% Fibra de vidrio
Tapa terminal	Transparente
Placa característica	Aluminio Y2 de 0.5 mm

*Ciclométrico opcional



Núm. Cert. 1423.1305

Núm. Cert. 1423.1306

Tecun
Beyond Ideas

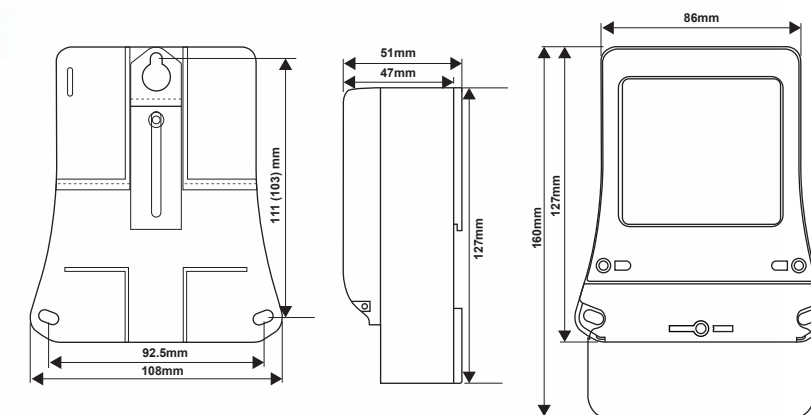
tecun.com



Medidor DDS994 Monofásico Bifilar

- Alta estabilidad y exactitud
- Gran sensibilidad
- Excelente comportamiento ante el fraude
- Bajo nivel de pérdidas
- Diseño compacto
- Altos niveles de confianza

Dimensiones

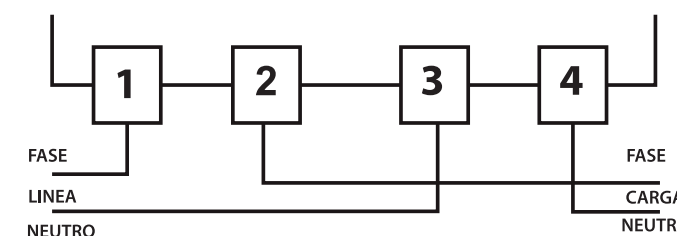


Especificaciones Técnicas

*Registrador	LCD
Procesador	ADE7755
Norma	IEC 62053-23
Clase	1
Tipo de Conexión	DIN
Voltaje	120V
I _b (I _m)	5(60)A
Frecuencia	60 Hz
Constante	3200 Imp/kWh
Arranque	0.4%I _b
Peso	0.42Kg
Base y tapa principal	PC + 10% Fibra de vidrio
Tapa terminal	Transparente
Placa característica	Aluminio Y2 de 0.5 mm

*Ciclométrico opcional

Diagrama De Conexión



Núm. Cert. 1423.1305

Núm. Cert. 1423.1306

Tecun
Beyond Ideas

tecun.com





Medidor Anti-fraude Cobra DDS994

- Alta estabilidad y exactitud
- Gran sensibilidad
- Excelente comportamiento ante el fraude
- MCU Unidad Micro-Controladora
- Supercapacitor
- Testigos de información de fraude
- Diseño compacto
- Sensores: Transformador de Corriente (CT)
- CLASE 1.0
- Sensores: Shunt

Dimensiones

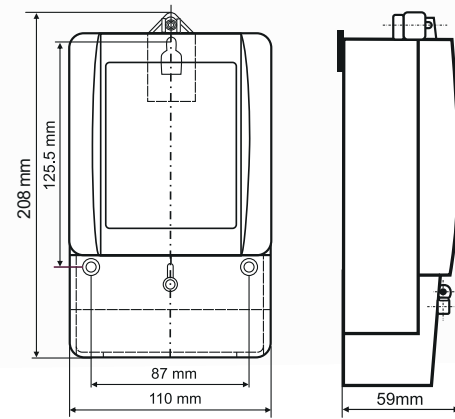
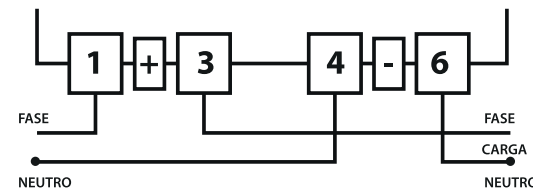


Diagrama De Conexión



Especificaciones Técnicas

Cumple estándares	IEC62053-21	
Tipo de conexión	1 Fase 2 Hilos	
Voltaje nominal	120V	
Rango de voltaje	80% ~ 110% Un	
Corrientes	Básica	5A
	Máxima	100A
Frecuencia	60Hz	
Clase	1.0	
Constante	3600 Imp/kWh	
Arranque	0.4%Ib	
Grado protección	IP54	



Tecun
Beyond Ideas

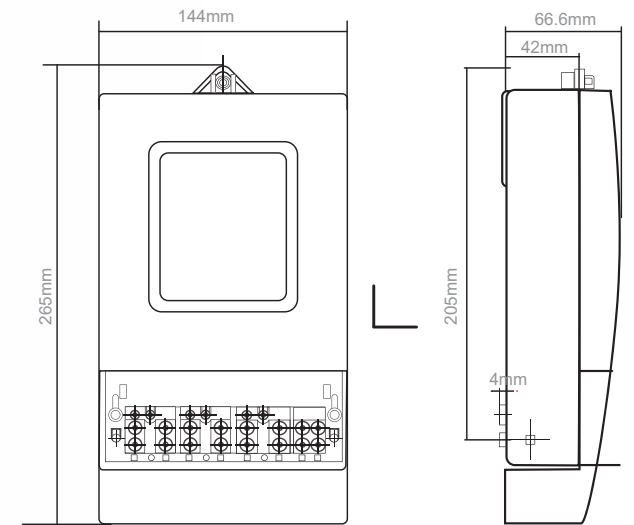
tecun.com



Medidor DSS949 Básico Trifilar

- Alta exactitud sobre amplios rangos de carga
- Bajo consumo de energía
- Estabilidad con larga vida útil
- Dispositivo siempre positivo

Dimensiones

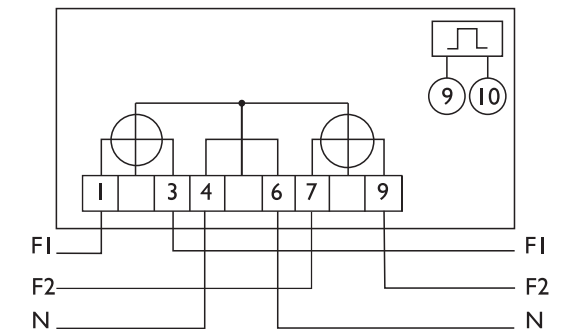


Especificaciones Técnicas

*Registrador	LCD
Procesador	ATT7030A
Norma	IEC 62053-23 / IEC62053-23
Clase	1 Activa / 2 Reactiva
Tipo de Conexión	DIN/BS
Voltaje	2x120/208V
Ib(Im)	5(100)A
Frecuencia	60 Hz
Constante	3200 Imp/kWh
Arranque	0.4%Ib
Peso	1.7Kg
Base y tapa principal	PC + 10% Fibra de vidrio
Tapa terminal	Transparente
Placa característica	Aluminio Y2 de 0.5 mm

*Ciclométrico opcional

Diagrama De Conexión



Tecun
Beyond Ideas

tecun.com

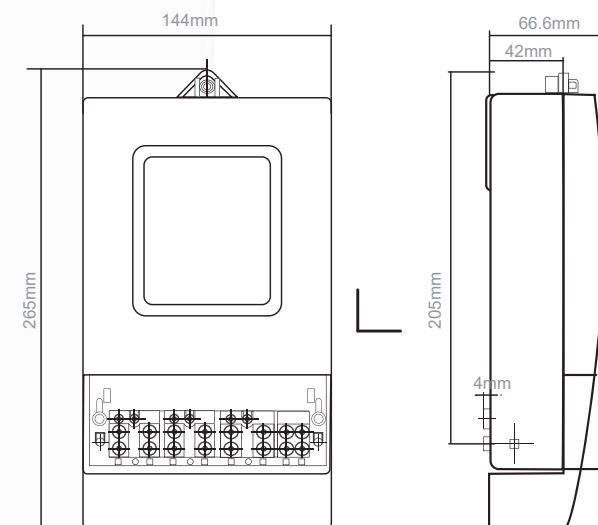




Medidor DTS949 Trifásico Tetrafilar

- Cumple y excede la norma IEC 62053-21
- Exactitud sobre amplios rangos de carga
- Registro siempre positivo
- Más de 20 años de vida útil
- Bajo nivel de pérdidas:
 - Circuito de corriente < 2VA
 - Circuito de voltaje < 2W, 10VA
- Medición energía activa / reactiva

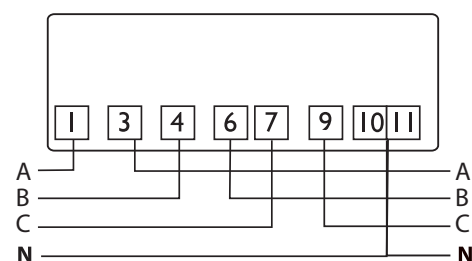
Dimensiones



Especificaciones Técnicas

Registrador	LCD
Procesador	ATT7030
Norma	IEC 62053-21
Clase	1.0 Activa 2.0 Reactiva
Tipo de Conexión	DIN
Voltaje	3x120/208V
Ib(Im)	5(10)A
Frecuencia	60 Hz
Constante	3200 Imp/kWh 3200 Imp/kVArh
Arranque	0.4%Ib
Peso	1.4Kg
Base y tapa principal	PC + 10% Fibra de vidrio
Tapa terminal	Transparente
Placa característica	Aluminio Y2 de 0.5 mm

Diagrama De Conexión



Tecun
Beyond Ideas

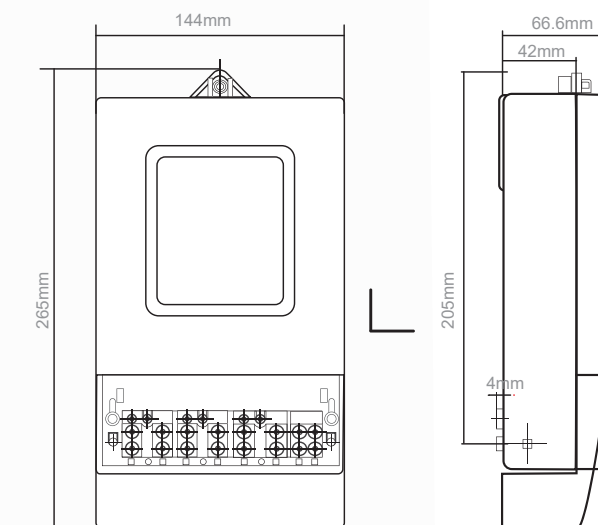
tecun.com



Medidor DTS949 Trifásico Tetrafilar Semidirecta

- LED de energía inversa
- Exactitud sobre amplios rangos de carga
- Bajo consumo interno de energía
- Protección IP54
- Mecanismo anti-retroceso en ciclométrico
- Registro siempre positivo

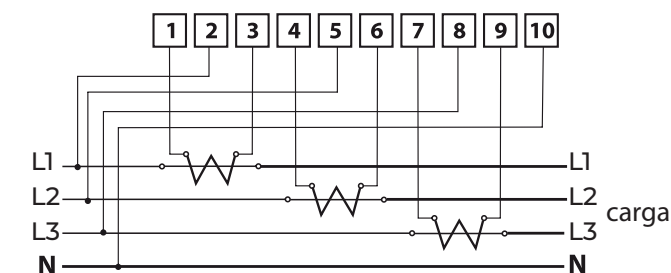
Dimensiones



Especificaciones Técnicas

Registrador	LCD
Procesador	ATT7030
Norma	IEC 62053-21 / IEC 62053-23
Clase	1.0 Activa 2.0 Reactiva
Tipo de Conexión	DIN
Voltaje	3x120/208V
Ib(Im)	5(10)A
Frecuencia	60 Hz
Constante	20000 Imp/kWh Reactiva
Arranque	0.4%Ib
Peso	1.4Kg
Base y tapa principal	PC + 10% Fibra de vidrio
Tapa terminal	Transparente
Placa característica	Aluminio Y2 de 0.5 mm

Diagrama De Conexión

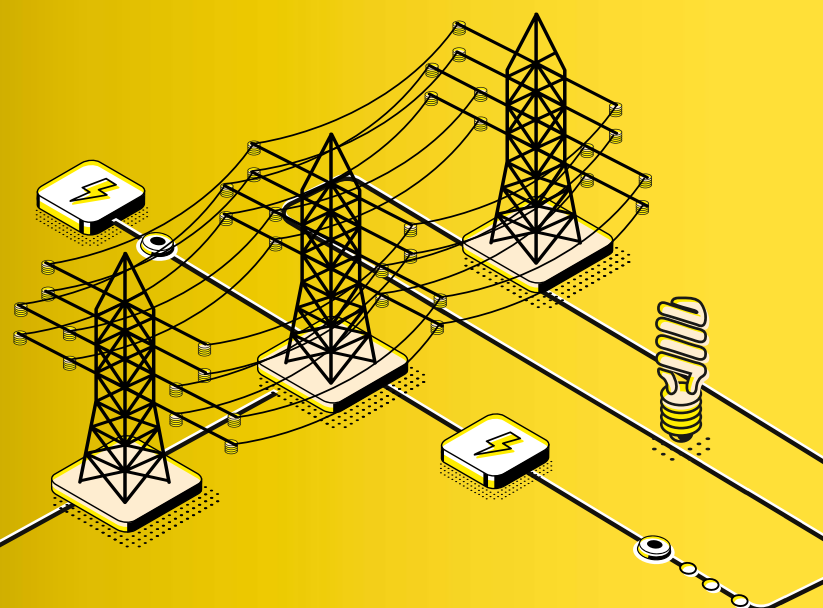


Tecun
Beyond Ideas

tecun.com



LINEA AMI



Tecun
Beyond Ideas

tecun.com

Medidor SM150 Monofásico Bifilar



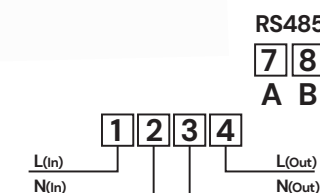
- Se pueden configurar en modo prepago o pospago
- Módulo plug-and-play
- La serie SMX50 con G3PLC pasaron las pruebas de G3 FCC y fueron certificadas con el No. G3.1803.195.2.C3
- La serie SMX50 paso las pruebas MID y fueron certificados bajo el No. 0120/SGS0352
- Interfaces de comunicación alámbricas e inalámbricas
- Certificado STS 2 (CTS)



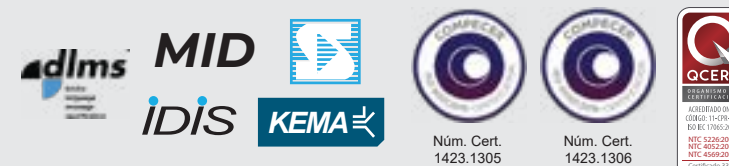
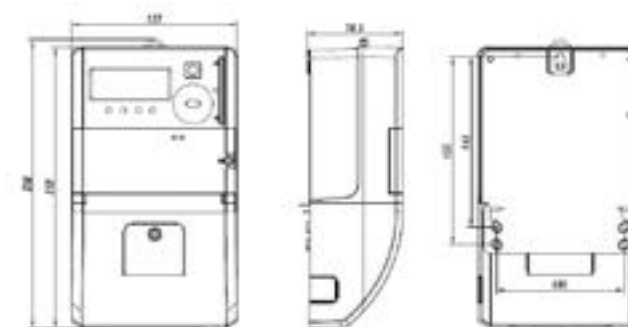
Especificaciones Técnicas

	LY-SM150
Cumple estándares	IEC62053-21/IEC62052-11 /IEC62053-23 /IEC62056
Tipo de conexión	1 Fase 2 Hilos
Voltaje nominal	120V
Corrientes	5(80)A
Frecuencia	60Hz
Clase (Activa / Reactiva)	1.0 / 2.0
Constante	3200 Imp/kWh Reactiva
Rango de voltaje	70% ~ 130% Un
Relay Interno	SI
Protocolo de comunicación	DLMS/COSEM
Grado protección	IP54
Módulo de comunicación	Celular, PLC o RF Mesh
Puertos de comunicación	RS485 Puerto Óptico
Temperaturas	Operación: -25°C ~ +60°C Limite: -45°C ~ +70°C

Diagrama De Conexión



Dimensiones



Tecun
Beyond Ideas

tecun.com



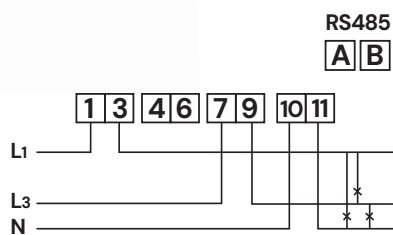


Medidor SM250 Bifásico Trifilar

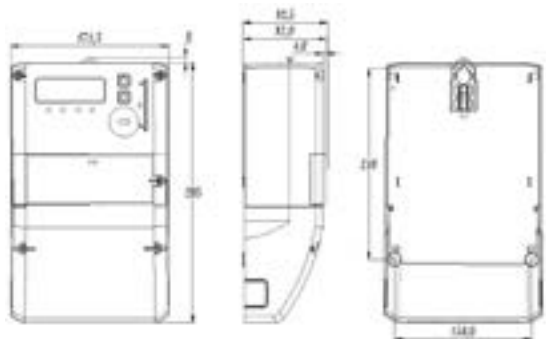
- Se pueden configurar en modo prepago o pospago
- La serie SMX50 con G3PLC pasaron las pruebas de G3 FCC y fueron certificadas con el No. G3.1803.195.2.C3
- Interfaces de comunicación alámbricas e inalámbricas
- Módulo plug-and-play
- La serie SMX50 paso las pruebas MID y fueron certificados bajo el No. 0120/SGS0352
- Certificado STS 2 (CTS)



Diagrama De Conexión



Dimensiones



Especificaciones Técnicas

LY-SM250

Cumple estándares	IEC62053-21/IEC62052-11 /IEC62053-23 /IEC62056
Tipo de conexión	2 Fase 3 Hilos
Voltaje nominal	2x120/208V
Corrientes	5(100)A
Frecuencia	60Hz
Clase (Activa / Reactiva)	1.0 / 2.0
Constante	3200 Imp/kWh Reactiva
Rango de voltaje	70% ~ 130% Un
Relay Interno	SI
Protocolo de comunicación	DLMS/COSEM
Grado protección	IP54
Módulo de comunicación	Celular, PLC o RF Mesh
Puertos de comunicación	RS485 Puerto Óptico
Temperaturas	Operación: -25°C ~ +60°C Limite: -45°C ~ +70°C

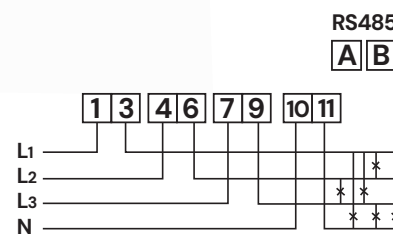


Medidor SM350 Trifásico Tetrafilar

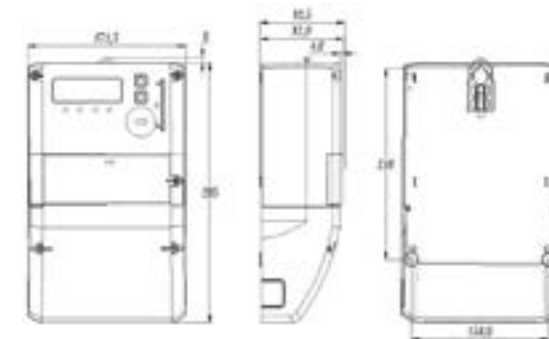
- Se pueden configurar en modo prepago o pospago
- La serie SMX50 con G3PLC pasaron las pruebas de G3 FCC y fueron certificadas con el No. G3.1803.195.2.C3
- Interfaces de comunicación alámbricas e inalámbricas
- Módulo plug-and-play
- La serie SMX50 paso las pruebas MID y fueron certificados bajo el No. 0120/SGS0352
- Certificado STS 2 (CTS)



Diagrama De Conexión



Dimensiones



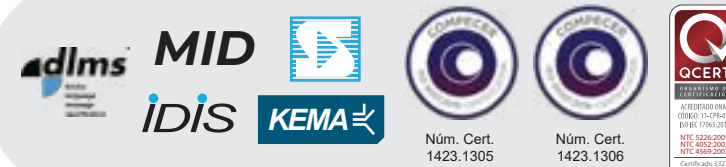
Especificaciones Técnicas

LY-SM350

Cumple estándares	IEC62053-21/IEC62052-11 /IEC62053-23 /IEC62056
Tipo de conexión	3 Fase 4 Hilos
Voltaje nominal	3x120/208V
Corrientes	5(100)A
Frecuencia	60Hz
Clase (Activa / Reactiva)	1.0 / 2.0
Constante	3200 Imp/kWh Reactiva
Rango de voltaje	70% ~ 130% Un
Relay Interno	SI
Protocolo de comunicación	DLMS/COSEM
Grado protección	IP54
Módulo de comunicación	Celular, PLC o RF Mesh
Puertos de comunicación	RS485 Puerto Óptico
Temperaturas	Operación: -25°C ~ +60°C Limite: -45°C ~ +70°C



Tecun tecun.com
Beyond Ideas



Tecun tecun.com
Beyond Ideas





Medidor LY-SM300CT Trifásico Tetrafilar

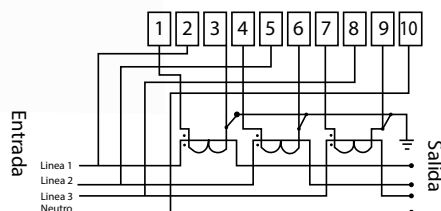
- Se pueden configurar en modo prepago o pospago
- La serie SMX50 con G3PLC pasaron las pruebas de G3 FCC y fueron certificadas con el No. G3.1803.195.2.C3
- Interfaces de comunicación alámbricas e inalámbricas
- Módulo plug-and-play
- La serie SMX50 paso las pruebas MID y fueron certificados bajo el No. 0120/SGS0352
- Certificado STS 2 (CTS)



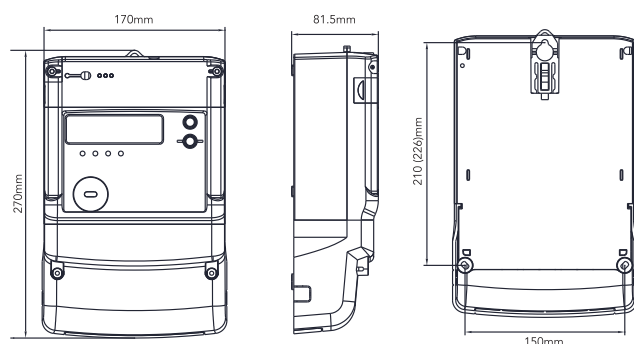
Especificaciones Técnicas

	LY-SM300CT
Cumple estándares	IEC62053-21/IEC62052-11 /IEC62053-23 /IEC62056
Tipo de conexión	3 Fase 4 Hilos
Voltaje nominal	3x120/208V
Corrientes	1.5(6)A
Frecuencia	60Hz
Clase (Activa / Reactiva)	1.0 0.5S / 2.0
Constante	6400 Imp/kWh Reactiva
Rango de voltaje	70% ~ 130% Un
Relay Interno	NO
Protocolo de comunicación	DLMS/COSEM
Grado protección	IP54
Módulo de comunicación	Celular, PLC o RF Mesh
Puertos de comunicación	RS485 Puerto Óptico
Temperaturas	Operación: -25°C ~ +60°C Limite: -45°C ~ +70°C

Diagrama De Conexión



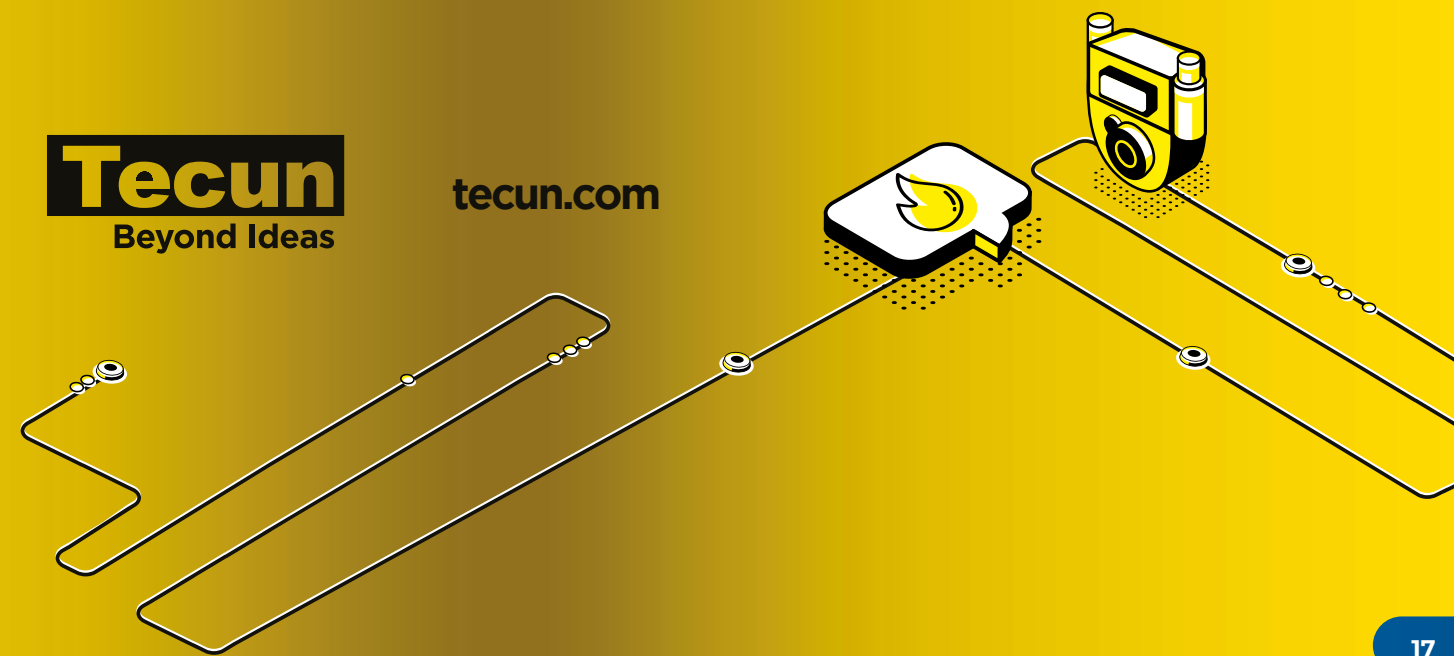
Dimensiones



LÍNEA GAS



tecun.com

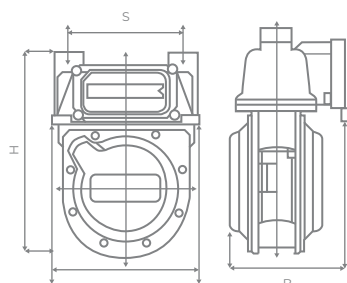




Medidores de Gas Volumétricos

- Medida confiable y de fácil lectura
- Tapas y tornillería en acero inoxidable
- Diseñados para gas natural, GLP, metano, aire común, gases artificiales y no corrosivos
- Altamente resistente a la oxidación y corrosión

Dimensiones

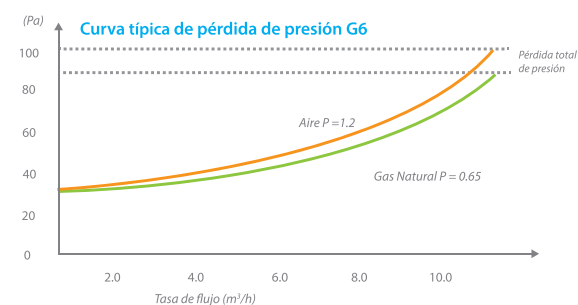
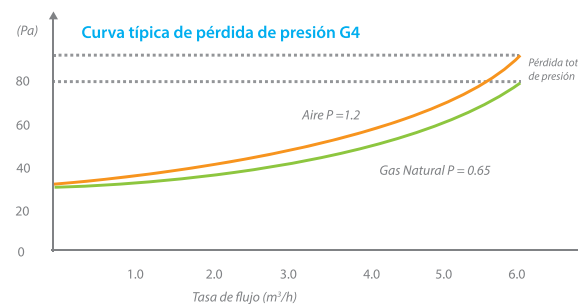
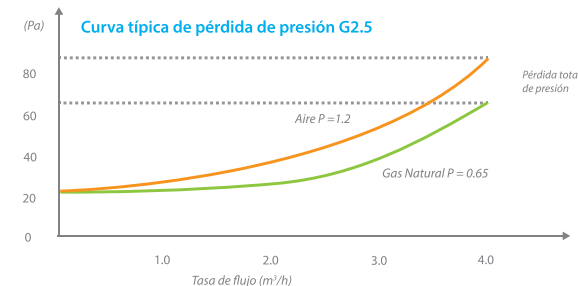
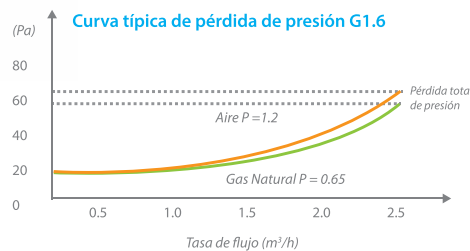


Tamaño mm

G1.6	G2.5	G4	G6
S: 130	S: 130	S: 130	S: 160
H: 220	H: 225	H: 250	H: 295
L: 168	L: 172	L: 195	L: 240
B: 124	B: 135	B: 152	B: 160

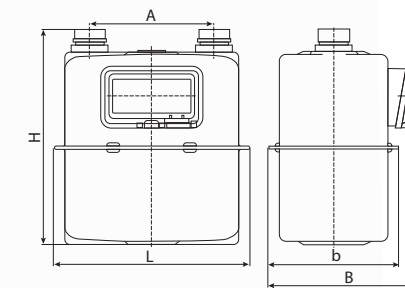
Especificaciones Técnicas

Parámetros	G1.6	G2.5	G4	G6
Flujo nominal (m³/h)	1.6	2.5	4	6
Flujo máximo (m³/h)	2.5	4	6	10
Flujo mínimo (m³/h)	0.016	0.025	0.04	0.06
Presión máxima (kPa)	50			
Límites de error de registro (%)	max= 0.1Qmax ≤ Q ≤ Qmax ±1.5 min= Qmin ≤ Q ≤ 0.1Qmin ±3			
Pérdida de presión (Pa)	≤ 200			
Hermeticidad (aire) (kPa)	Sin fugas por debajo de los 50kPa de presión			
Temperatura de trabajo	-30 ~ 50°C			
Rosca de entrada y salida	M26x1.5/M30x2/G3/4		M34x1.5/M36x2	
Peso (Kg)	1.71	1.85	2.17	3.5



Medidor de Gas Volumétrico G1.6S

Dimensiones



Tamaño mm

G1.6S
L: 205
B: 168
b: 136
H: 226
90 (±0.5)
A: / 110 (±0.5)
/ 130 (±0.5)

Especificaciones Técnicas

Parámetro	Descripción	G1.6S
Flujo Nominal	Qn	1.6m³/h
Flujo Máximo	Qmax	2.5m³/h
Flujo Mínimo	Qmin	0.016m³/h
Presión Máxima de operación		0.5bar
Error máximo permitido	0.1 Qmax ≤ Q ≤ Qmax Qmin ≤ Q < 0.1 Qmax	± 1.5% ± 3%
Máx. pérdida de presión		≤ 2mbar
Display (max)		99999.9998m³/h
Display (min)		0.0002m³/h
Exactitud	Clase	Class 1.5
Volumen cíclico	Volumen Cavidad	1.2dm³
Consumo por pulso	Volumen por pulso	0.01 m³/pulso
Temp. de trabajo	Temp. Operacional	-25~55°C
Rosca de entrada y salida	Roscas	M26x1.5 / M30x2 / G3/4
Distancia entre conductos de entrada y salida (A)	Distancia entre centros (mm)	90 (±0.5) / 110 (±0.5) / 130 (±0.5)
Peso		110/130 mm: 1.8Kg 152.4 mm: 2.0Kg
Corrección por presión y temp.		Opcional
Cuerpo	Acero	Si
Certificación	OIML R137	Si
	EN1359	Si
Comunicaciones	Salida Pulsos	Opcional
Sistema Antirretorno	Protección flujo inverso	Opcional
	Compensación por Presión y Temperatura	Opcional
Válvula interna		Protección Qmax excedido Protección anti-magnética Protección por batería baja

Cumple con las exigencias de EN1359:1998 / A1:2006 y OIML R137 (2012).

Certificado por NMI de acuerdo a MID

Cuerpo en acero galvanizado con pintura primer electrostática para máxima resistencia a la corrosión

Resistencia a altas temperaturas por fuego hasta 0.1 bar de acuerdo a EN1359

Estabilidad operacional de larga vida gracias al uso de diafragmas de la más alta calidad

Retroadaptable con salida de pulsos

Opcional: Preventor de flujo inverso



Núm. Cert. 1423.1305

Núm. Cert. 1423.1306

Tecun
Beyond Ideas

tecun.com

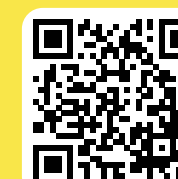


Núm. Cert. 1423.1305

Núm. Cert. 1423.1306

Tecun
Beyond Ideas

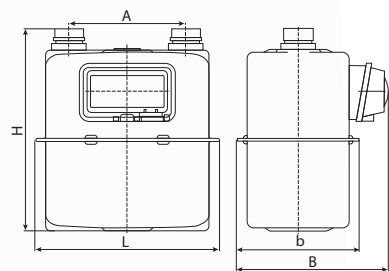
tecun.com





Medidor de Gas Volumétrico G4S

Dimensiones



Tamaño mm

G4S

L: 205

B: 168

b: 136

H: 226

90 (±0.5)

A: / 110 (±0.5)

/ 130 (±0.5)

Especificaciones Técnicas

Parámetro	Descripción	G4S
Flujo Nominal	Qn	4m³/h
Flujo Máximo	Qmax	6m³/h
Flujo Mínimo	Qmin	0.04m³/h
Presión Máxima de operación		0.5bar
Error máximo permitido	0.1 Qmax ≤ Q ≤ Qmax Qmin ≤ Q < 0.1 Qmax	± 1.5% ± 3%
Máx. pérdida de presión		≤ 2mbar
Display (max)		99999.9998m³/h
Display (min)		0.0002m³/h
Exactitud	Clase	Class 1.5
Volumen cíclico	Volumen Cavidad	1.2dm³
Consumo por pulso	Volumen por pulso	0.01 m³/pulso
Temp. de trabajo	Temp. Operacional	-25~55°C
Rosca de entrada y salida	Roscas	M34x1.5 / M30x2 / G¾
Distancia entre conductos de entrada y salida (A)	Distancia entre centros (mm)	90 (±0.5) / 110 (±0.5) / 130 (±0.5)
Peso	110/130 mm	1.8Kg
	152.4 mm	2.0Kg
Corrección por presión y temp.		Opcional
Cuerpo	Acero	Si
Certificación	OIML R137	Si
	EN1359	Si
Comunicaciones	Salida Pulsos	Opcional
Sistema Antirretorno	Protección flujo inverso	Opcional
	Compensación por Presión y Temperatura	Opcional
Válvula interna		Protección Qmax excedido
		Protección anti-magnética
		Protección por batería baja

Cumple con las exigencias de EN1359:1998 / A1:2006 y OIML R137 (2012).

Certificado por NMI de acuerdo a MID

Cuerpo en acero galvanizado con pintura primer electrostática para máxima resistencia a la corrosión

Resistencia a altas temperaturas por fuego hasta 0.1 bar de acuerdo a EN1359

Estabilidad operacional de larga vida gracias al uso de diafragmas de la más alta calidad

Retroadaptable con salida de pulsos

Opcional: Preventor de flujo inverso



Tecun
Beyond Ideas

tecun.com



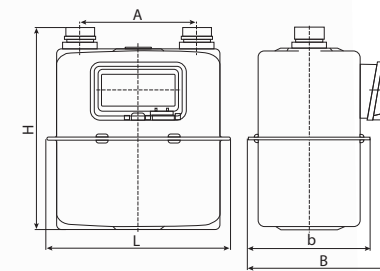
Núm. Cert.
1423.1305

Núm. Cert.
1423.1306



Medidor de Gas Volumétrico WG2.5S

Dimensiones



Tamaño mm

WG2.5S

L: 205

B: 168

b: 136

H: 226

90 (±0.5)

A: / 110 (±0.5)

/ 130 (±0.5)

Especificaciones Técnicas

Parámetro	Descripción	WG2.5S
Flujo Nominal	Qn	2.5m³/h
Flujo Máximo	Qmax	6m³/h
Flujo Mínimo	Qmin	0.016m³/h
Presión Máxima de operación		0.5bar
Error máximo permitido	0.1 Qmax ≤ Q ≤ Qmax Qmin ≤ Q < 0.1 Qmax	± 1.5% ± 3%
Máx. pérdida de presión		≤ 2mbar
Display (max)		99999.9998m³/h
Display (min)		0.0002m³/h
Exactitud	Clase	Class 1.5
Volumen cíclico	Volumen Cavidad	1.2dm³
Consumo por pulso	Volumen por pulso	0.01 m³/pulso
Temp. de trabajo	Temp. Operacional	-25~55°C
Rosca de entrada y salida	Roscas	M26x1.5 / M30x2 / G¾
Distancia entre conductos de entrada y salida (A)	Distancia entre centros (mm)	90 (±0.5) / 110 (±0.5) / 130 (±0.5)
Peso	110/130 mm	1.8Kg
	152.4 mm	2.0Kg
Corrección por presión y temp.		Opcional
Cuerpo	Acero	Si
Certificación	OIML R137	Si
	EN1359	Si
Comunicaciones	Salida Pulsos	Opcional
Sistema Antirretorno	Protección flujo inverso	Opcional
	Compensación por Presión y Temperatura	Opcional
Válvula interna		Protección Qmax excedido
		Protección anti-magnética
		Protección por batería baja

Cumple con las exigencias de EN1359:1998 / A1:2006 y OIML R137 (2012).

Certificado por NMI de acuerdo a MID

Cuerpo en acero galvanizado con pintura primer electrostática para máxima resistencia a la corrosión

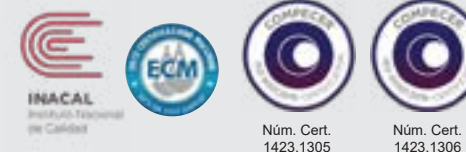
Resistencia a altas temperaturas por fuego hasta 0.1 bar de acuerdo a EN1359

Pérdida máxima de presión: <160 Pa a flujos de 6 m³/h

Registro de amplio rango de flujo desde 0.016 m³/h hasta 6 m³/h

Retroadaptable con salida de pulsos

Opcional: Preventor de flujo inverso



Tecun
Beyond Ideas

tecun.com



Núm. Cert.
1423.1305

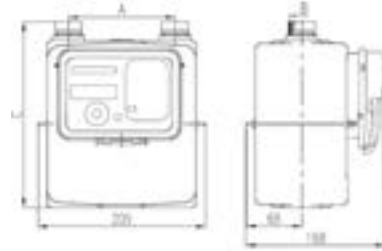
Núm. Cert.
1423.1306



Medidor de Gas Volumétrico con Comunicaciones



Dimensiones



Tamaño mm
G1.6 / WG2.5 / G4

B: M30 x 2 - 6 g
G 3/4B
G 7/8B
G1B
G1 1/2B
NPT 3/4"
C: 226 0 228
A: 110 (±0.5)
/ 130 (±0.5)

Especificaciones Técnicas

Parámetro	Unidad	G1.6	WG2.5	G4
Flujo Nominal Qn	m³/h	1.6	2.5	4
Flujo Máximo Qmax	m³/h	2.5	6	6
Flujo Mínimo Qmin	m³/h	0.016	0.016	0.04
Pérdida de Presión	Pa	≤250		
Pango de presión	kPa	0.5-50		
Error permitido		0.1Qmax ≤ Q ≤ Qmax ±1.5% Qmin ≤ Q ≤ 0.1Qmax ±3%		
Método de recolección de datos		Doble read switch		
Material del medidor base		Acero		
Material de la carcasa		ABS+GF		
Corriente en reposo		≤17uA		
Rango de temperatura de trabajo		-10 ~ +40		
Rango de temperatura de almacenamiento		-20 ~ +60		
Rango de humedad de operación		5% - 93% (sin condensación)		
Rango de voltaje de trabajo		3.0V - 4.3V		
Especificaciones de la batería		ER26500, 3.6V, 8500mAh (reemplazable)		
Vida útil de la batería - T		≥10 años (aplican condiciones de uso)		
Hermeticidad		IP67		
Comunicaciones		CAT-M1 / LoRaWAN		
Bandas de frecuencia soportadas		B1, B4, B5, B28		

- Cobertura amplia: CAT-M1 opera en redes 4G / LoRaWAN
- Cumple con las exigencias de EN1359:1998 / A1:2006 y OIML R137 (2012).
- Batería de litio con vida útil de larga duración
- Intervalo de informes configurable
- Transmisión de datos inalámbrica de largo alcance
- Control remoto de válvula
- Alarmas por fallas o manipulaciones (intentos de fraude) del equipo



Tecun
Beyond Ideas

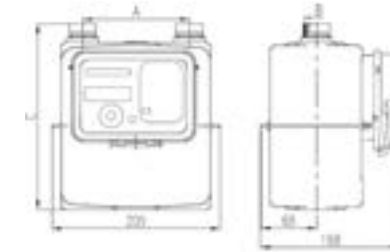
tecun.com



Medidor de Gas Volumétrico con Comunicaciones



Dimensiones



Tamaño mm
G1.6 / WG2.5 / G4

A: 110 (±0.5) mm
130 (±0.5) mm
B: M30 x 2 - 6 g
NPT 3/4"
C: 196 mm

Especificaciones Técnicas

Parámetro	Unidad	G1.6	WG2.5	G4
Flujo Nominal Qn	m³/h	1.6	2.5	4
Flujo Máximo Qmax	m³/h	2.5	6	6
Flujo Mínimo Qmin	m³/h	0.016	0.016	0.04
Pérdida de Presión	Pa	≤250		
Pango de presión	kPa	0.5-50		
Error permitido		0.1Qmax ≤ Q ≤ Qmax ±1.5% Qmin ≤ Q ≤ 0.1Qmax ±3%		
Método de recolección de datos		Doble read switch		
Material del medidor base		Aluminio		
Material de la carcasa		ABS+GF		
Corriente en reposo		≤17uA		
Rango de temperatura de trabajo		-10 ~ +40		
Rango de temperatura de almacenamiento		-20 ~ +60		
Rango de humedad de operación		5% - 93% (sin condensación)		
Rango de voltaje de trabajo		3.0V - 4.3V		
Especificaciones de la batería		ER26500, 3.6V, 8500mAh (reemplazable)		
Vida útil de la batería - T		≥10 años (aplican condiciones de uso)		
Hermeticidad		IP67		
Comunicaciones		CAT-M1 / LoRaWAN		
Bandas de frecuencia soportadas		B1, B4, B5, B28		

- Cobertura amplia: CAT-M1 opera en redes 4G / LoRaWAN
- Cumple con las exigencias de EN1359:1998 / A1:2006 y OIML R137 (2012).
- Batería de litio con vida útil de larga duración
- Intervalo de informes configurable
- Transmisión de datos inalámbrica de largo alcance
- Control remoto de válvula
- Alarmas por fallas o manipulaciones (intentos de fraude) del equipo



Tecun
Beyond Ideas

tecun.com

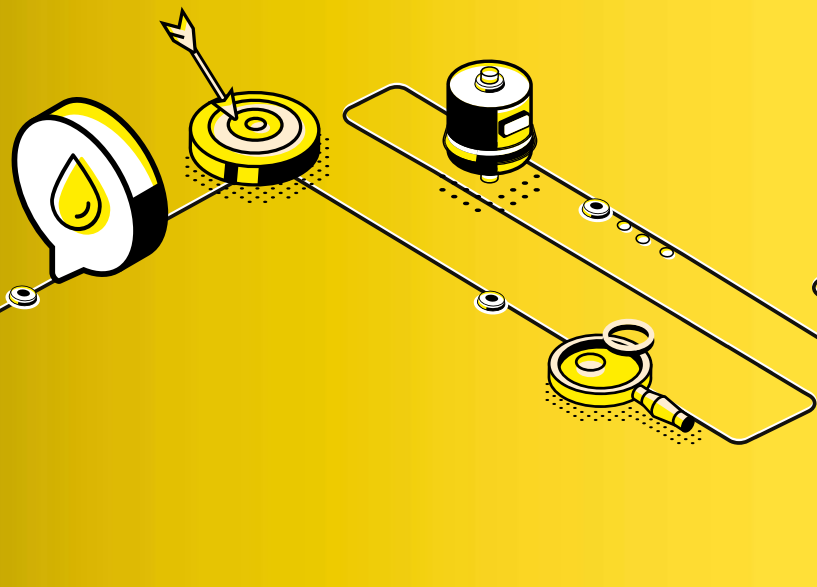




LÍNEA AGUA

Tecun
Beyond Ideas

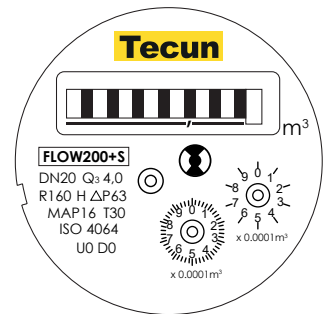
tecun.com



Medidor de Agua Chorro Único FLOW200

FLOW200-NK es con salida de pulso (lengüeta) para lectura remota de pulso estándar 10l / pulso.

FLOW200-LoRa está equipado con disco modulador para escaneo no reactivo para comunicación por radio (LoRa).



Datos Técnicos (CLASE)

Diámetro nominal	Dn	mm in	15 1/2"	20 3/4"
Clase metroológica			C	C
Caudal máximo	Q _{máx.}	m ³ /h	3	5
Caudal nominal	P _n	m ³ /h	15	25
Caudal transitorio	Q _t	m ³ /h	0.025	0.0375
Caudal mínimo	Q _{min}	m ³ /h	0.015	0.025
Pérdida máxima de presión en Q _{máx.}	ΔP	bar	10	

Datos Técnicos (Q3/Q1)

Diámetro nominal	Dn	mm in	15 1/2"	20 3/4"
Principio de medición			Medidor de Chorro Único	
Material			Latón / Composite	
Registro			Súper seco	
Rango de medición	R	Q3/Q1	160	
Caudal Máximo	Q4	m ³ /h	3.125	5
Caudal permanente	Q3	m ³ /h	2.5	4
Caudal transitorio	Q2	l/h	0.025	0.04
Caudal mínimo	Q1	l/h	0.015625	0.025
Pérdida máxima de presión en Q3	ΔP	bar	0.63	0.63
Clase de temperatura		°C	T50 (0.1 - 50°C)	
Rango de temperatura de trabajo			0.00005	
Rango de visualización	Min	m ³	99999.99995	
Presión máxima de funcionamiento	P _{máx.}	bar	16	
Rango de presión de trabajo		bar	0.3-16	
Posición de trabajo			H	
Error máximo permisible	E	%	±5% (Q1 ≤ Q < Q2) T50: ±2% (Q2 ≤ Q ≤ Q4)	
Dimensiones	L	mm	110/115/170	130
	B	mm	80	80
	H	mm	90	90
	G	in	3/4"	1"
	T	in	1/2"	3/4"
Peso/ Peso con conectores	En	Kg	0.65/0.66/0.75	0.83

Chorro único, registro de tipo seco con transmisión magnética, cuerpo en latón o composite

Pre-equipado para comunicaciones (LoRaWAN, NB-IoT, etc.)

Registro herméticamente sellado con rotación 360° y protegido contra interferencia magnética externa.

Precisión óptima con caudal de arranque según modelo

Tecun
Beyond Ideas

tecun.com

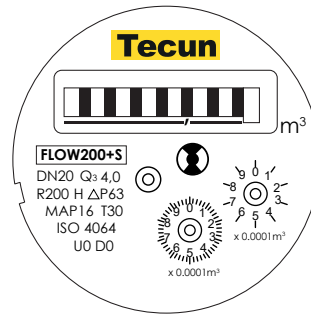




Medidor de Agua Chorro Único FLOW200

FLOW200-NK es con salida de pulso (lengüeta) para lectura remota, valor de pulso estándar 10l / pulso.

FLOW200-LoRa está equipado con disco modulador para escaneo no reactivo para comunicación por radio (LoRa).



Datos Técnicos (CLASE)

Diámetro nominal	Dn	mm in	15 1/2"	20 3/4"
Clase metrológica			C	C
Caudal máximo	Q _{máx.}	m ³ /h	3	5
Caudal nominal	P _n	m ³ /h	1.5	2.5
Caudal transitorio	Q _t	m ³ /h	0.025	0.0375
Caudal mínimo	Q _{min}	m ³ /h	0.015	0.025
Pérdida máxima de presión en Q _{máx.}	ΔP	bar	1.0	

Datos Técnicos (Q3/Q1)

Diámetro nominal	Dn	mm in	15 1/2"	20 3/4"
Principio de medición			Medidor de Chorro Único	
Material			Composite	
Registro			Súper seco	
Rango de medición	R	Q3/Q1	200	
Caudal Máximo	Q4	m ³ /h	5	5
Caudal permanente	Q3	m ³ /h	2.5	4
Caudal transitorio	Q2	l/h	0.025	0.04
Caudal mínimo	Q1	l/h	0.015625	0.025
Pérdida máxima de presión en Q3	ΔP	bar	0.63	0.63
Clase de temperatura	-	°C	T50 (0.1 - 50°C)	
Rango de temperatura de trabajo	-	°C	T50 (0.1 - 50°C)	
Rango de visualización	Min Máx	m ³	0.00005 99999.99995	
Presión máxima de funcionamiento	P _{máx.}	bar	16	
Rango de presión de trabajo	-	bar	0.3-16	
Posición de trabajo			H	
Error máximo permisible	E	%	±5% (Q1 ≤ Q < Q2) T50: ±2% (Q2 ≤ Q ≤ Q4)	
Dimensiones	L	mm	110/115/170	130
	B	mm	80	80
	H	mm	90	90
	G	in	3/4"	1"
	T	in	1/2"	3/4"
Peso/ Peso con conectores	En	Kg	0.65/0.66/0.75	0.83

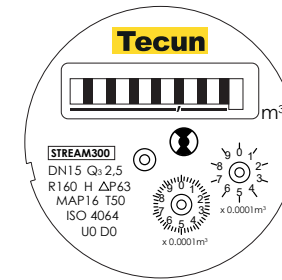
*El producto puede variar en apariencia con respecto a la imagen mostrada.

Tecun
Beyond Ideas

tecun.com



Medidor de Agua Chorro Múltiple STREAM300



Pre equipado para lectura remota con salida de pulsos.

Datos Técnicos (CLASE)

Diámetro nominal	Dn	mm in	15 1/2"	15 1/2"	20 1"
Clase metrológica			B/C	B/C	B/C
Caudal máximo	Q _{máx.}	m ³ /h	3	3	5
Caudal nominal	P _n	m ³ /h	1.5	1.5	2.5
Caudal transitorio	Q _t	l/h	120/22.5	120/22.5	200/37.5
Caudal mínimo	Q _{min}	l/h	30/15	30/15	50/25

Datos Técnicos (Q3/Q1)

Diámetro nominal	Dn	mm in	15 1/2"	15 1/2"	20 3/4"
Principio de medición			Medidor de Chorro Múltiple		
Material			Composite		
Registro			Súper Seco, IP68		
Rango de medición	R	Q3/Q1	80/100/125/160	80/100/125/160	80/100/125/160
Caudal Máximo	Q4	m ³ /h	3.125	3.125	5
Caudal permanente	Q3	m ³ /h	2.5	2.5	4
Caudal transitorio	Q2	l/h	50/40/32/25	50/40/32/25	80/64/51.2/40
Caudal mínimo	Q1	l/h	31.25/25/20/15.625	31.25/25/20/15.625	50/40/32/25
Pérdida máxima de presión en Q3	ΔP	bar	0.63	0.63	0.63
Clase de temperatura	-	°C	T50 (0.1 - 50°C)		
Rango de temperatura de trabajo	-	°C	T50 (0.1 - 50°C)		
Rango de visualización	Min Max	m ³	0.00002 99999.99998		
Presión máxima de funcionamiento	P _{máx.}	bar	16		
Rango de presión de trabajo	-	bar	0.3 - 16		
Posición de trabajo			H		
Error máximo permisible	E	%	±5% (Q1 ≤ Q < Q2); ±2% (Q2 ≤ Q ≤ Q4)		
Dimensiones	L	mm	165	190	190
	*L+ ⁽¹⁾	mm	259	284	294
	B	mm	88	88	88
	H	mm	114	114	114
	G	in	3/4"	3/4"	1"
T	in	1/2"	1/2"	3/4"	
Peso/ Peso con conectores		Kg	0.60	0.62	0.65

*L+⁽¹⁾= Longitud total de los conectores

Tecun
Beyond Ideas

tecun.com



NUESTROS PRINCIPALES CLIENTES



Tecun
Beyond Ideas

tecun.com

Tecnologías Unidas S.A.S
☎ +57 (607) 680-7767

- ✉ marketing@tecun.com
- 📘 facebook.com/tecuncol
- 🌐 [Tecnologías Unidas - TECUN](#)
- ▶ [TECUN Beyond Ideas](#)

SOMOS PARTE DE

Penagos
H O L D I N G

